



**EXTRAIT DU REGISTRE DES DÉLIBÉRATIONS  
DU CONSEIL MUNICIPAL  
SÉANCE DU 30 MAI 2024**

**NOMBRE DE MEMBRES**

**Afférents au Conseil Municipal : 39**

**En exercice : 39**

**Ayant pris part à la délibération : 36**

Mis en ligne le : 03/06/2024

L'an deux-mille vingt-quatre et le trente du mois de mai à dix-huit heures, le Conseil Municipal de la Ville de VITROLLES a été assemblé au lieu habituel de ses séances, sur la convocation qui lui a été adressée par le Maire, conformément aux, articles. L 2121.10 à L 2121.12 du Code Général des Collectivités Territoriales, sous la présidence de M. GACHON Loïc, Maire.

Étaient présents à cette assemblée tous les conseillers municipaux à l'exception de :

**Présents** : M. GACHON – Mme CZURKA- M. AMAR – Mme MORBELLI – M. MERSALI- Mme CUIILLIERE – Mme ATTAF – M. PORTE – Mme NERSESSIAN – M. MICHEL – Mme DESCLOUX – M. PIQUET – M. RENAUDIN – M. OULIE - Mme HAMOU-THERREY – Mme MICHEL – Mme RAFIA – Mme ROSADONI – Mme BERTHOLLAZ – M. DE SOUZA- Mme ROVARINO - M. MATHON – M. SAURA – M. MENGEAUD – Mme CARUSO – M. SAHRAOUI – Mme SAHUN- M. SANCHEZ – M. LARLET – M. WAHARTE

**Pouvoirs** : - M. MONDOLONI à Mme CZURKA- M. GARDIOL à Mme ATTAF – Mme CHAUVIN à Mme MICHEL - M. JESNE à Mme RAFIA– M. FERAL à Mme SAHUN– Mme PIOMBINO à M. SANCHEZ

**Absents** : M. BOCCIA- M. ALLIOTTE – M. BORELLI

**Secrétaire de séance** : M. Malick SAHRAOUI

**ADHESION A L'ASSOCIATION INITIATIVE PAYS D'AIX**

**N° Acte :7.5**

Délibération n°24-100

Vu la création en 1997 de l'association à l'initiative de plusieurs communes du Territoire, avec pour objectif principal, de soutenir l'initiative économique génératrice d'emplois durables sur les communes du Pays d'Aix ;

Vu la délibération N°23-149 du 19 octobre 2023 relative à l'adhésion de la commune à l'association pour l'année 2023 ;

Vu le rapport d'impact 2023 communiqué par l'association valorisant leur efficacité dans l'accompagnement de projet;

Considérant l'élargissement depuis 2 ans du collège des collectivités publiques aux communes, une adhésion « symbolique » (de 100 à 1 000 euros), en fonction du nombre d'habitants, a été mise en place pour soutenir l'association dans son déploiement.

R E P U B L I Q U E F R A N C A I S E

Initiative Pays d'Aix s'est révélé être, sur le territoire Vitrollais, un véritable partenaire d'accompagnement pour les porteurs de projet en mettant à disposition leurs compétences en création, en stratégie et en financement d'entreprises. Cette dynamique tend à se renforcer comme en témoigne les chiffres :

sur l'année 2022 : une quinzaine de projets accompagnés par la structure

sur 2023: ce sont 22 mises en relation et accompagnements

depuis 2016: plus de 25 projets financés via le Prêt d'Honneur associé.

Par cette adhésion, la Ville de Vitrolles :

- participera au budget de fonctionnement de l'association
- permettra à l'association d'avoir le niveau de ressources propres exigé par nos partenaires (Europe, Région, Métropole, Départements) pour co-financer nos actions
- maintiendra son statut de membre de l'association et validera les orientations présentées en Assemblée Générale.
- contribuera au développement économique et à la création d'emplois sur votre commune.

Ainsi, il est proposé au Conseil municipal d'émettre un avis favorable à cette participation financière, fixée à 500 €, et de préciser qu'il appartient au Maire de signer le bulletin d'adhésion 2024.

LE CONSEIL MUNICIPAL,

Entendu l'exposé de son Président et après avoir délibéré, vote à l'unanimité

EMET un avis favorable à la participation financière de la Ville de Vitrolles, sous forme d'une cotisation annuelle de 500€, destinée à poursuivre le déploiement du dispositif sur le territoire.

CHARGE Monsieur le Maire de signer le bulletin d'adhésion 2024.

AUTORISE le Maire à verser pour l'exercice 2024 le montant de la cotisation annuelle de 500 €.

IMPUTE ce montant au budget de fonctionnement 2024 de la commune.

Le Secrétaire de Séance

**M. SAHRAOUI**



POUR EXTRAIT CONFORME  
VITROLLES, le 31/05/2024

P. le Maire et par délégation  
La Directrice des Affaires Juridiques et  
Institutionnelles

**C. LANZARONE**



# - ENTREPRENDRE

BIEN PLUS QUE CRÉER  
UNE ENTREPRISE !



RAPPORT D'IMPACT 2023

# Sommaire



- 2 | Le mot des Présidents
- 3 | Notre impact économique et territorial en 2023  
*Chiffres clés 2023*
- 4 | Les femmes et les hommes
- 5 | Notre projet, aider le vôtre
- 6 | Un réseau humain avant tout
- 7 | Un impact majeur sur le territoire
- 8 | Monter en compétences, s'entraider, réseauter  
*Le Club IPA*
- 9 | Promouvoir l'entrepreneuriat pour tous  
*Dispositif Citéslab*
- 10 | Le programme In'Cube
- 11 | Agir pour la transition écologique et sociétale  
*Stimuler les initiatives de transition écologique et sociétale*
- 12 | Initiative Pays d'Aix, pilier local du réseau  
Initiative France
- 13 | Merci à nos partenaires et financeurs  
*Mobilisés ensemble pour soutenir l'entrepreneuriat*



# Le mot des

# Présidents

## Résilience, Responsabilité et Réussite !

"Cette année encore, les entrepreneuses et entrepreneurs ont fait preuve de combativité et de détermination, dans un environnement pourtant troublé par l'inflation, la hausse des taux d'intérêt et l'incertitude internationale. La vitalité entrepreneuriale semble irrêtable et continue de profiter à l'économie et aux territoires. Plus que jamais réseau de proximité, nos associations locales ont tenu leur Promesse en accompagnant et finançant 25 000 nouveaux porteurs de projets.



En quelques années, l'entrepreneuriat en France a acquis une nouvelle dimension. Plus qu'une démarche individuelle, les nouveaux entrepreneurs ont la volonté, marquée, de lancer des projets respectueux de l'environnement et de la société. Trois entrepreneurs Initiative sur quatre prennent en compte l'impact de leur activité avant de se lancer et plus d'un tiers est déjà engagé dans une démarche de mesure d'impact. Une dynamique de fond que nous sommes fiers d'accompagner.

Soutenir l'entrepreneuriat en 2024, c'est aussi donner les clés de réussite à celles et ceux qui se lancent avec comme principal atout leur détermination. Le programme In'cube a profité à des milliers de jeunes de moins de 30 ans, habitants des quartiers prioritaires et zones de revitalisation rurales. Vis ma vie d'entrepreneuse a encouragé des centaines de femmes de prendre la décision d'entreprendre, inspirées par des cheffes d'entreprise de leurs territoires. Et le Label Initiative Remarquable s'est avéré, encore un peu plus, un puissant moteur pour les entrepreneurs soucieux d'inscrire leur projet d'entreprise dans une logique responsable.

Cette façon exaltante de devenir entrepreneur et entrepreneuse, nous sommes plus que jamais déterminés à la soutenir, des quartiers aux territoires ruraux, en passant par les technopôles. En 2024, nous serons au rendez-vous des enjeux des chefs d'entreprise, avec le soutien de Bpifrance et tous nos partenaires fidèles et engagés !"

### Guillaume Pepy

Président de la coordination nationale Initiative France

## Quelle année 2023 !



"Alors que la création d'entreprise en France connaît un léger ralentissement, le Réseau Initiative Pays d'Aix a connu une croissance de 7% de son activité avec 194 projets soutenus. Nos 11 permanents salariés et 230 bénévoles se sont attachés, au quotidien, à rendre encore plus visible l'offre de services sur l'ensemble du territoire. Grâce à eux, nous avons permis à plus de 260 personnes de réaliser leur projet et créer par la même occasion près de 600 emplois.

L'un des piliers de la réussite d'un entrepreneur est sa vision. Celle-ci est source de motivation et permet d'avoir l'énergie nécessaire pour faire en sorte que demain soit meilleur. Nos 70 parrains et marraines entretiennent cette motivation en étant présents aux côtés des entrepreneurs, dans les bons comme dans les mauvais moments.

Ces valeurs de solidarité et de bienveillance si chères à notre association sont partagées au quotidien, notamment à travers les ateliers de formation et les afterworks mensuels où règnent simplicité et convivialité. Ce sont plus de 200 temps de rencontres qui ont contribué à fédérer la communauté Initiative, qui ne cesse de grandir, avec plus de 350 membres.

Pour les années à venir, nous allons poursuivre nos efforts pour soutenir l'économie locale et renforcer notre impact économique, sociale et sociétal. Nous comptons sur vous tous pour nous y aider."

# Notre impact

## économique et territorial en 2023

L'action de l'association Initiative Pays d'Aix a un impact direct et positif sur la vitalité économique et le lien social dans le territoire. La proximité territoriale et l'expertise de nos bénévoles et salariés font la différence pour des porteurs de projets qui mettent leurs compétences et leur esprit d'entreprise au service de la collectivité. Artisans, commerçants, prestataires de services, agriculteurs, libéraux... Quelque soit leur domaine d'activité, les entrepreneurs Initiative apportent tous un service de proximité aux habitants du territoire ou une compétence externalisée aux PME et grandes entreprises implantées en Pays d'Aix.

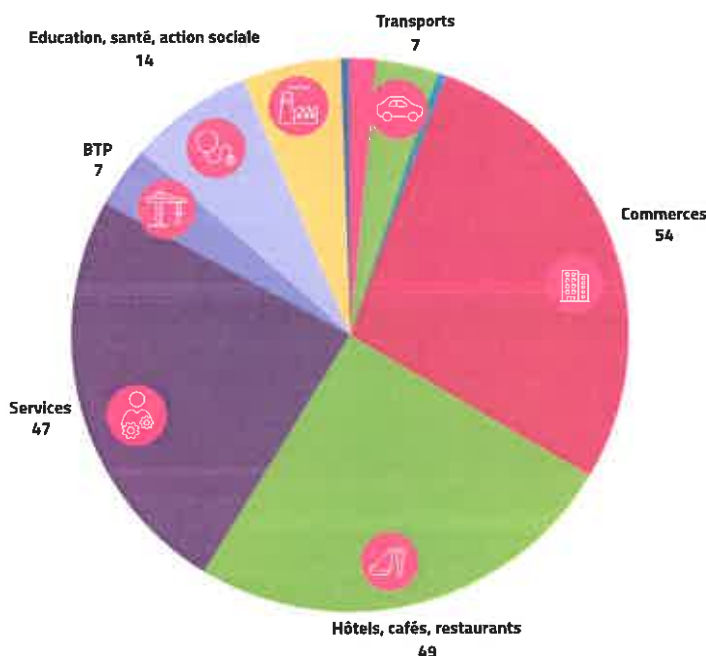
### Chiffres clés 2023

Une association généraliste, en soutien à tous les secteurs d'activité

194 nouveaux projets d'entreprise sur le territoire

Montant moyen du prêt d'honneur

9 030 €  
par projet



194

entreprises  
soutenues

+ 7%

579

emplois  
créés ou maintenus

+ 33%

2,9 ME

prêts d'honneur  
dont

1,7 ME

de prêts d'honneur  
Initiative

18,1 ME

prêts bancaires  
associés

### L'effet de levier



3

1  
euro

de prêt d'honneur  
Initiative engagé

10,1  
euros

de prêt bancaire  
engagé

## Les femmes et les hommes

À tout âge et dans tous les territoires, l'entrepreneuriat est un puissant vecteur d'épanouissement professionnel que nous révélons au quotidien. Entreprendre est un véritable choix, motivé par l'envie d'indépendance, le goût du challenge et la recherche de sens.



**101**

femmes,  
qui portent 37 % des  
projets soutenus

**3**

en Zone de  
revitalisation  
rurale

**29%**

ont moins  
de 30 ans

**49%**

ont entre  
30 et 45 ans

**22%**

ont plus  
de 45 ans

**13**

sont en Quartier  
prioritaire de la  
politique de la ville

**50%**

étaient demandeurs  
d'emploi au moment  
de se lancer

**1 157**

porteurs de  
projets  
accueillis  
et orientés



**265**

entrepreneurs  
financés et  
accompagnés

# — Notre projet, aider le vôtre





# — Un réseau humain avant tout

Ancré dans le territoire depuis 1997, Initiative Pays d'Aix est une association de proximité, qui fédère des femmes et des hommes engagés pour la réussite entrepreneuriale. Ces experts de la création d'entreprise, chefs d'entreprise eux-mêmes, juristes, banquiers ou encore experts-comptables, accompagnent gratuitement, avec professionnalisme et bienveillance, celles et ceux qui veulent créer, reprendre ou développer une entreprise.

## Les femmes et les hommes, cœur battant de l'association

*Un engagement sans faille au service de l'entrepreneuriat*

Les bénévoles de l'association s'engagent au sein des comités d'agrément, chargés de rencontrer les porteurs de projets et d'octroyer les prêts d'honneur. Elles et ils interviennent aussi en tant que marraines et parrains dans les années qui suivent le lancement de l'activité. Des bénévoles "flash" peuvent aussi apporter un soutien ponctuel aux entrepreneurs sur certaines compétences clés.



11

salariés

230

experts  
bénévoles

dont

72

marraines et  
parrains

191

membres de  
comités  
d'agrément

# Un impact majeur sur le territoire

21 M€ investis dans l'économie du territoire en 2023

Les différents types de prêts



**18,1 M€** de prêts bancaires associés aux prêts d'honneur

**1,1 M€** de prêts Bpifrance



**Gwenoëlle Alleno,**  
Cap Beauté Végétale

"J'ai eu besoin de financement à deux reprises. Par deux fois, j'ai bénéficié d'un accompagnement individuel pour monter mon dossier, notamment pour le prévisionnel financier.

Cet accompagnement s'est fait dans le temps avec plusieurs points de rencontres et du travail de chaque partie entre les rendez-vous.

Le réseau IPA m'a accompagné avec beaucoup de bienveillance et une volonté d'accompagnement vers la réussite."

"Nous avons un besoin particulier en trésorerie que notre capital social ne pouvait couvrir. Le soutien financier d'IPA nous a permis de répondre à ce besoin et d'envisager l'avenir avec sérénité et visibilité."



**Nicolas Guillemot et Yacine Merabti,**  
MX Engineering

# Monter en compétences, s'entraider, réseauter

## Le Club IPA

Le réseau IPA rassemble tous les entrepreneurs du Pays d'Aix désireux de développer leur activité sur le territoire et qui sont attachés à ses valeurs : respect, solidarité et bienveillance. Pour cela, nous proposons de nombreux ateliers de formations, des actions de parrainage ainsi que des rencontres conviviales mensuelles.

### Les ateliers :

Nous proposons de nombreuses thématiques d'ateliers pour aider nos entrepreneurs à monter en compétences !

Les ateliers START permettent d'aborder les points essentiels de la création d'une entreprise (étude de marché, prévisionnel financier...). Animés par des experts-bénévoles de notre réseau, ils ont lieu de manière récurrente.

Les ateliers BOOST permettent de se perfectionner sur des thématiques précises liées à la gestion, la communication, l'approche commerciale, la démarche RSE et bien plus encore ! Ces ateliers ont lieu 1 ou 2 fois par semestre.

113  
ateliers

37  
thématiques



Consultez le catalogue du Club pour connaître les différents ateliers proposés !

### Le parrainage :

Il permet aux entrepreneurs de bénéficier du regard bienveillant de nos parrains & marraines, et de prendre du recul sur leur activité !

#### 2 formules sont proposées :

- Le parrainage individuel, avec des rendez-vous individuels réguliers fixés avec le parrain
- Le parrainage collectif, un accompagnement par un collectif de parrains expérimentés et en équipe !

135  
parrainages actifs



Annuaire des parrains & marraines

### Les afterworks :

9  
afterworks

Elargir son réseau professionnel quand on démarre son activité, ce n'est pas forcément facile... C'est pourquoi nous organisons chaque mois une rencontre conviviale sous forme d'afterwork pour vous aider à rencontrer d'autres entrepreneurs du réseau. A chaque rencontre, nous rassemblons près d'une centaine d'entrepreneurs au sein d'une entreprise financée.

Et pour encore plus de convivialité, chacun apporte un petit quelque chose à manger ou à boire !



# Promouvoir l'entrepreneuriat pour tous

## Dispositif CitésLab

Porté par Initiative Pays d'Aix, en partenariat avec l'Etat, BPI France, le Département du Vaucluse, La Métropole Aix-Marseille Provence, la Ville d'Aix et de Pertuis, le CitésLab a pour objet de favoriser l'émergence de projets de création d'activité portés par des publics issus de territoires prioritaires (Aix Jas-de-Bouffan, Encagnane, Corsy, Beisson – Pertuis centre ville).



### Les missions du Citéslab :

- Sensibiliser les habitants des quartiers prioritaires sur l'entrepreneuriat
- Informer sur les étapes et les aides à la création d'entreprise
- Encourager à exprimer des idées, des envies, par des ateliers de sensibilisation et des sessions d'information
- Mobiliser les acteurs de proximité et développer des synergies
- Aider à formuler clairement les projets de création et sécuriser les parcours de création
- Permettre d'identifier les atouts pour réussir
- Orienter vers les organismes d'accompagnement et de financement



### Cible :

Ce dispositif s'adresse aux personnes résidant ou implantant leur entreprise en QPV (Quartier Prioritaire de la politique de la Ville).

### Partenariats :

Afin de remplir sa mission, le Citéslab s'associe à de nombreux acteurs économiques du territoire comme la Mission Locale, France Travail, les CCAS...

## Quelques chiffres :

278

Personnes accueillies

dont

80

issues des QPV ou en limite

73

Ateliers organisés

Déployés majoritairement dans les Missions Locales d'Aix et de Pertuis, au centre social Aix nord, à l'ATMF (public féminin), et au collège Marcel Pagnol à Pertuis. Les ateliers visent à sensibiliser à la création d'entreprise et à travailler sur le projet professionnel des participants.



**In'cube**

**Un dispositif pour les jeunes entrepreneurs et les demandeurs d'emploi**

**Pour les jeunes de moins de 30 ans, mais pas seulement...**

In'cube est un programme d'accompagnement renforcé pour les personnes en difficulté d'accès à l'emploi, particulièrement les jeunes de moins de 30 ans vivant dans un territoire fragile.

**Finalisation** → du business plan et recherche de financement

**Développement** → de son réseau professionnel et de sa posture d'entrepreneur

**Des rendez-vous collectifs et individuels**

**+ Une Prime pour les moins de 30 ans**

Le programme démarre dès la phase de formalisation de l'idée d'entreprise et aborde tous les aspects de la création / reprise d'entreprise : se financer, développer sa posture entrepreneuriale, définir son offre...

## Zoom sur l'évènement

**ENTREPRENDRE DANS SON QUARTIER**  
A VOS MARQUES, PRÊTS...  
**CRÉEZ!**

Une journée dédiée à l'entrepreneuriat pour tous organisée au stade de rugby Maurice David (Provence Rugby) où nous avons rassemblé plus de 40 partenaires pour le forum de la création d'entreprise, et où nous avons entendu les témoignages de 5 jeunes entrepreneurs aux parcours très variés. Cette journée s'est conclue par un afterwork qui a compté par moins de 150 participants !



**73**

bénéficiaires du programme In'cube

**22**

ateliers organisés

**13**

bénéficiaires de la prime In'cube

## Témoignages

Grâce à In'cube, j'ai pu bénéficier d'un accompagnement complet et d'une prime de 3 000€ qui a été un super coup de pouce pour le lancement de mon entreprise !



Anaïs Mansilla, fondatrice de SkinStudio



La prime In'cube offre une aide précieuse au démarrage ! De plus, les ateliers m'ont permis de gagner en confiance sur les parties juridique et comptable, d'être serein dans la gestion de mon entreprise.

STLR, artiste

## De nouveaux outils de sensibilisation à la création d'entreprise



**L'appli mobile**

L'application mobile pour faire ses premiers pas vers la création d'entreprise

A télécharger gratuitement

App Store



**Les Podcasts**



# Agir pour la transition écologique et sociétale

## Stimuler les initiatives de transition écologique et sociétale

Plus des deux tiers des entrepreneurs soutenus par le réseau Initiative France prennent en compte l'impact écologique, social et sociétal de leur projet avant de se lancer. Cette conscience responsable se reflète dans la communautés des entreprises labellisées Initiative Remarquable. Créé en 2020, ce Label national met en lumière et distingue les dynamiques d'entrepreneuriat à impact.



Pierre Leconte et  
Pascal Glaenzer,  
fondateurs de la boulangerie  
Le pain de la Terre

↳ Nous avons demandé le label Initiative Remarquable en 2018 avec l'aide de notre chargée d'affaires, qui avait remarqué notre fort engagement RSE. Nous avons monté notre dossier en mettant en avant les liens que nous tissons avec les producteurs locaux et notre démarche de réutilisation des matières invendues. Nous avons décroché le label, que nous avons pu fièrement apposer sur la devanture de la boulangerie !



# 11

labellisés  
Initiative Remarquable



RECONNAISSANCE  
décernée aux entreprises  
pour valoriser leur démarche  
responsable et leur impact positif



1ER LABEL GÉNÉRALISTE  
accessible aux TPE  
dès leur création

UNE COMMUNAUTÉ D'ENTREPRENEURS  
responsables qui bénéficient  
de contenus exclusifs  
et d'occasions d'échanges



Commerces, hôtels-restaurants, industrie, puériculture, santé... Autant de secteurs où se révèle l'esprit d'innovation d'entrepreneurs, qui allient le développement de leur activité avec un sens aigu des responsabilités.



En 2024, on parle du  
label et on fait  
grimper ce chiffre !

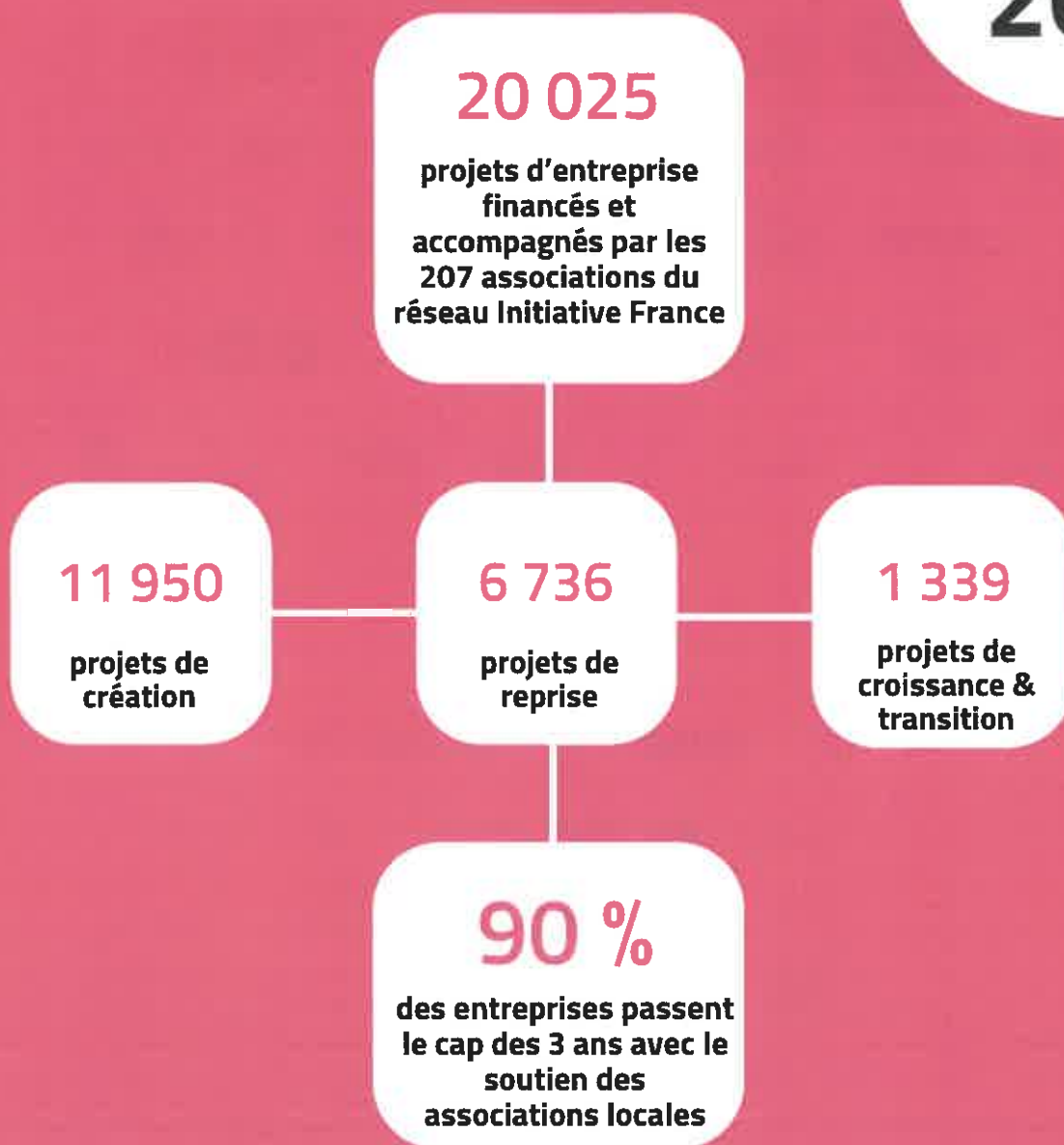
# Initiative Pays d'Aix, pilier local du réseau Initiative France

"Avec le soutien précieux de ses partenaires publics et privés, Initiative Pays d'Aix joue un rôle déterminant de dynamisation du territoire et de révélation du potentiel entrepreneurial.

Bravo aux équipes pour cette mobilisation !"

Guillaume Pepy  
président d'Initiative France

en  
2023



# Merci à nos partenaires et financeurs

## Mobilisés ensemble pour soutenir la création et reprise d'entreprise

Acteurs essentiels à la réalisation de la mission de l'association, les partenaires publics et privés s'engagent autour de valeurs fortes et d'objectifs communs : la réussite entrepreneuriale, la solidarité, la proximité, la confiance et la responsabilité. Apport d'expertise, contribution au budget d'accompagnement et d'abondement du fonds de prêts d'honneur... Engagés et fidèles, nos partenaires permettent la réussite des projets des entrepreneurs !

### Partenaires financiers



### Partenaires techniques



**Vous aussi, vous souhaitez être partenaire de notre association et vous engager dans une démarche porteuse de sens ?  
Contactez-nous !**



— Suivez-nous !

**MONKIT  
ENTREPRENEUR**

L'application mobile pour faire  
ses premiers pas vers la  
création d'entreprise

A télécharger gratuitement

Disponible sur  
App Store

DISPONIBLE SUR  
Google play



**Réseau  
Initiative**  
PAYS D'AIX

NOTRE PROJET, AIDER LE VÔTRE

**INITIATIVE PAYS D'AIX**

565 rue Marcellin Berthelot  
Bâtiment Le Mercure A  
Pôle d'Activités d'Aix-Les-Milles  
13851 Aix-en-Provence Cedex 3

04 42 64 63 70

contact@initiativepaysdaix.com



## BULLETIN D'ADHESION 2024

Détermination de la cotisation (cochez les cases correspondantes)

### COLLECTIVITÉ PUBLIQUE

Collectivités territoriales et leurs groupements

Exempt : cotisation 0 €

Communes

- 0 à 1 999 habitants : cotisation 100 €
- 2 000 à 9 999 habitants : cotisation 250 €
- 10 000 à 99 999 habitants : cotisation 500 €
- 100 000 et plus : cotisation 1 000 €

### ENTREPRISE

Toute entreprise à caractère commercial, industriel, artisanal, libéral et de service

- 0 à 5 salariés : cotisation 100 €
- 6 à 99 salariés : cotisation 250 €
- 100 salariés et plus : cotisation 500 €

### ORGANISME FINANCIER

Toute personne morale intervenant dans le domaine financier : assurance, établissement de crédits (banque), ainsi que caisse de retraite, mutuelle, société de capital-risque, société de caution mutuelle, etc.

- 0 à 5 salariés : cotisation 100 €
- 6 à 99 salariés : cotisation 250 €
- 100 salariés et plus : cotisation 500 €

### QUALIFIÉ

Toute personne physique retenue par le Conseil d'Administration pour ses compétences et sa volonté d'implication (retraité, salarié non dirigeant, sans emploi, étudiant, etc.)

Cotisation unique : 50 €

### OPÉRATEUR

Toute personne morale intervenant en faveur de la création d'entreprises, dans le développement économique

Experts-comptables et avocats :

- 0 à 5 salariés : cotisation 100 €
- 6 à 99 salariés : cotisation 250 €
- 100 salariés et plus : cotisation 500 €

Syndicats, organisations socio-professionnelles, groupements interprofessionnels, chambres consulaires, associations d'entreprises ou de chefs d'entreprises, associations de l'économie solidaire, établissements de formation et de recherche, etc.

Cotisation unique : 250 €

### ENTREPRENEUR INITIATIVE

Toute personne, physique ou morale, bénéficiant ou ayant bénéficié d'un accompagnement, d'un financement (prêt en cours ou soldé) ou participant aux événements d'IPA et souhaitant adhérer à l'association, à l'exception des bénévoles dépendant de l'un des cinq autres collèges.

Personnes physiques (66% de réduction d'impôt dans la limite de 20% des revenus imposables)

Cotisation unique : 100 €

Personnes morales (entreprises individuelles ou sociétés) (60% de réduction d'impôt)

- 0 à 5 salariés : cotisation 100 €
- 6 à 99 salariés : cotisation 250 €
- 100 salariés et plus : cotisation 500 €

### Règlement :

- Par chèque à l'ordre d' « Initiative Pays d'Aix »
- Par virement bancaire (réf. à rappeler : « ADHESION2024 – Nom Prénom / Société »), sur le compte CRÉDIT AGRICOLE :  
IBAN FR76 1130 6000 1706 4616 9700 083 / BIC AGRIFRPP813

Le : ....., Signature :

Le Mercure A  
565 rue Marcellin Berthelot  
13851 Aix-en-Provence cedex 3  
04 42 64 63 70  
Initiativepaysdaix.com



**bpi**france



AIX  
MARSEILLE  
PROVENCE

